



QUARNA^{BOR}

ERITYISEN LAADUKAS KEVÄTVEHNÄ

- Kohtalaisen aikainen
- Laatua, johon muut pyrkivät

Kasvu aika

Quarnan kasvu aika on oloihimme varsin sopiva – se on 2-3 päivää kaikkein aikaisimpia lajikkeita myöhäisempi, mutta myöhäisempiä 4-5 päivää aikaisempi.

Sato

Quarnan satotaso on korkeampi kuin sitä aikaisemmilla lajikkeilla.

Korsi

Quarnan korrenlujuus on kohtalaisen hyvä. Quarna on hiukan Kruunua ja Amarettia lujakortisempi. Quarnan korsi on lyhyt.

Taudinkestävyys

Quarnassa on tavattu härmää erittäin vähän, ruskolaikkua on esiintynyt keskimääräisesti. DTR-

laikkua ja haisunokea Quarnassa on ollut hieman keskimääräistä enemmän. Quarnan taudinkestävyys ei kuitenkaan ole sen viljelyä rajoittava tekijä.

Sadon laatu

Quarnan sadon laatu on erinomainen. Jyvä on suurehko ja hehtolitrainpaino on korkea. Valkuaispitoisuus on erittäin korkea – Anniinan tasoa. Quarnan valkuaisen laatu on erinomainen. Sakolukuominaisuudet ovat Quarnalla lajikkeiston parhaimmat yhdessä Kruunun kanssa. Quarnan leivontalaatu on erinomainen.

Käyttötarkoitus

Parasta laatua oleva myllyvehnä

Viljelysuositus

Suositellaan vyöhykkeille I - II, myös III-vyöhykkeen edullisille lohkoille. Quarna on menestynyt parhaiten II-vyöhykkeellä.

Maaperä

Quarna tuottaa hyvän ja laadukkaan sadon kaikilla kevätvehnälle sopivilla maalajeilla. Selkeästi parhaiten se on menestynyt savimailla ja liejusavella. Quarnalla on taipumusta kärsiä poutivilla lohkoilla kuivuudesta, joten niillä sitä tulee viljellä harkiten.



VILJELYOMINAISUUDET

MTT, Kevätvehnä, 2006 - 2013, Viralliset kokeet. Estimoidut lajikekeskiarvot, mittarilajike: LENNOX

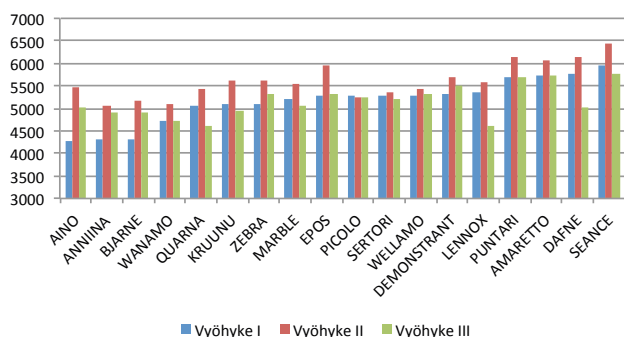
Lajike	Sato kg/ha	Suhdeluku	Kasvu aika pv	Lämpösomma	Lako-%	Pituus cm
LENNOX	5273	100	102,7	1023	11	74
ANNIINA ^{BOR}	92 *	97,1 ***	969 ***	5	78 **	
AINO ^{BOR}	96	98,1 ***	982 ***	11	76 o	
WANAMO ^{BOR}	91 **	99,5 ***	986 ***	15	77 ***	
QUARNA ^{BOR}	97	100,3 **	991 **	9	74	
KRUUNU ^{BOR}	99	100,4 ***	999 **	10	83 ***	
BJARNE	89 **	100,5 **	1001 *	8	67 **	
WELLAMO ^{BOR}	101	102,1	1015	13	82 ***	
ZEBRA	100	102,7	1030	9	83 ***	
DEMONSTRANT	103	102,9	1027	9	77 **	
MARBLE ^{BOR}	100	103,3	1030	8	78 ***	
PICOLO	99	103,4	1036	12	75	
SEANCE	115 **	103,5	1033	39 ***	72 o	
DAFNE	108 o	103,7	1047	20	79 ***	
SERTORI	101	104,2 *	1044 *	5	71 *	
PUNTARI	110 **	104,4 *	1045 *	9	76 *	
AMARETTO	110 ***	104,5 **	1045 *	19 o	84 ***	
EPOS	104	105,3 ***	1053 **	7	80 ***	

LAATUOMINAISUUDET

MTT, Kevätvehnä, 2006 - 2013, Viralliset kokeet. Estimoidut lajikekeskiarvot, mittarilajike: LENNOX

Lajike	Tj p g	Hlp kg	Valk.-%	Sakoluku 1
LENNOX	40,9	79,8	13,4	298
ANNIINA ^{BOR}	34,3 ***	79,8	14,9 ***	290
AINO ^{BOR}	34,5 ***	77,2 ***	12,8 *	280
WANAMO ^{BOR}	34,7 ***	78,2 ***	14,1 ***	351 ***
QUARNA ^{BOR}	37,9 ***	79,7	15 ***	304
KRUUNU ^{BOR}	36,5 ***	77,1 ***	12,9 **	318
BJARNE	34,4 ***	78 ***	14,2 ***	333 *
WELLAMO ^{BOR}	35,4 ***	80,1	13,5	282
ZEBRA	39,8	79,5	12,7 **	297
DEMONSTRANT	37,5 ***	80,3	12,9 *	300
MARBLE ^{BOR}	39,5 o	80,2	12,8 **	293
PICOLO	39,9	77,7 ***	13,1	288
SEANCE	37,3 ***	79,6	11,5 ***	221 ***
DAFNE	39,3	79,4	12,3 ***	173 ***
SERTORI	41,8	81,3 ***	13,8 o	292
PUNTARI	37,1 ***	80,6	11,8 ***	221 ***
AMARETTO	39,1 **	79,5	11,9 ***	266 *
EPOS	37,1 ***	76,9 ***	12,9 *	313

Sato eri viljelyvyöhykeillä (kg/ha)



Sato eri maalajeilla (kg/ha)

